

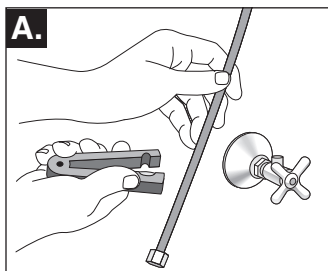


**Installation Instructions For Decorative Metal Supply Line Cover - RP72130**  
**Instrucciones para la Instalación de la Tapa de Metal Decorativa para**  
**Tuberías de Suministro – RP72130**  
**Instructions d'installation de la gaine décorative métallique pour tuyau**  
**d'arrivée d'eau - RP72130**

Delta Faucet Company,  
 3441 Ridgecrest Road Extended,  
 Jackson, TN 38305

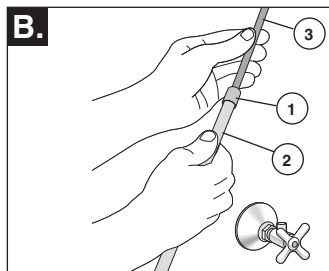
Masco Canada Limited,  
 Plumbing Group,  
 350 South Edgeware Road,  
 St. Thomas, Ontario, Canada,  
 N5P 4L1

www.deltafaucet.com

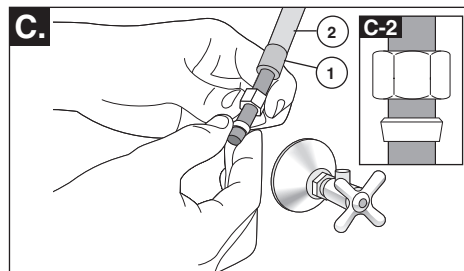


**A.** Identify desired length of grey PEX supply line to connect to supply valve. Cut tube using a sharp tool such as a PEX cutter or utility knife. Ensure the cut is straight and burr free.

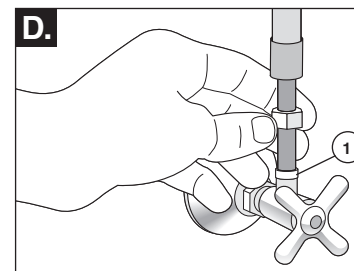
Refer to the faucet installation Custom Fit Connection instructions for details on cutting grey PEX supply lines.



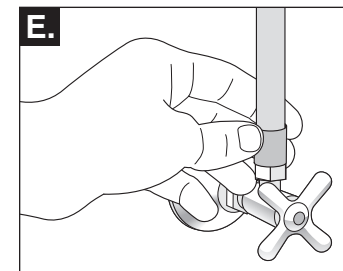
**B.** Use a metal tubing cutter or similar tool to cut Supply Line Cover approximately 2" shorter than the grey PEX supply line. Make sure to completely de-burr the cut end. Slide decorative end cap (1) and Supply Line Cover (2) over grey PEX supply line (3). Be sure the end cap slides over the top of Supply Line Cover to prevent wear on the grey PEX supply line.



**C.** Slide the bottom decorative end cover (1) onto bottom end of Supply Line Cover (2). Install the nut and plastic sleeve (ferrule that was included with the faucet) onto the grey PEX supply line. Ensure the plastic sleeve (ferrule) is oriented correctly (see C-2). Refer to the faucet installation Custom Fit Connection instructions for details on re-installing the nut and plastic sleeve (ferrule). **NOTE: Failure to use plastic sleeve (ferrule) in the correct orientation will result in disconnection and possible water damage.** Do not use the metal sleeves (ferrules) that may have been provided with the supply valve.



**D.** Carefully bend Supply Line Cover to meet supply valve. Maintain an 8" minimum bend radius to prevent a kink. Insert grey PEX supply line into supply valve. Grey PEX supply line must touch bottom of hole inside supply valve. Slide plastic sleeve (ferrule) (1) down tube until it engages top of supply valve.



**E.** Slide nut over plastic sleeve (ferrule). Start nut by hand onto supply valve connection to prevent cross-threading. With wrench, turn nut until it feels tight. Tighten nut one more revolution. Slide decorative cover and caps down against the top of the nut. Repeat for other supply line. Turn on water, examine for leaks.

*Additional finish matched Metal Decorative Supply Line Covers are available in Chrome, Stainless, Venetian Bronze®, and Champagne Bronze™.*

**A.** Identifique el largo deseado de la tubería PEX gris de suministro para conectar a la válvula de suministro. Corte el tubo con una herramienta afilada como una cuchilla para PEX o cuchillo multipropósito. Asegúrese de que el corte quede recto y sin rebabas.

Consulte las instrucciones para la instalación de llaves de agua o grifos de conexión personalizada para obtener más información para cortar las tuberías PEX gris de suministro.

**B.** Utilice un cortador de tubo de metal o una herramienta similar para cortar la cubierta o tapa de la tubería de suministro aproximadamente 2" más corta que la tubería PEX gris de suministro. Asegúrese de lijar por completo las rebabas en el extremo cortado. Deslice la cubierta o tapa decorativa y la cubierta de la tubería de suministro sobre la tubería PEX gris de suministro. Asegúrese que la cubierta se puede deslizar sobre la parte superior de la cubierta de la tubería de suministro para evitar el desgaste de la tubería PEX gris de suministro.

**C.** Deslice la cubierta o tapa decorativa para el extremo inferior sobre la cubierta de la tubería de suministro. Instale la tuerca y el casquillo de plástico (sujetador que se incluye con la llave de agua) en la tubería PEX gris de suministro. Asegúrese que la manga plástica (casquillo) está orientada correctamente (ver C-2). Consulte con las instrucciones para la instalación personalizada de llaves de agua para obtener más información sobre la reinstalación de la tuerca y la manga plástica (casquillo). **NOTA: si no usa la manga plástica (casquillo) en la orientación correcta esto resultaría en desconexión y posible daño por agua.** No use las mangas de metal (casquillos) que pueden haber sido proporcionadas con la válvula de suministro.

**D.** Con cuidado, doble la cubierta o tapa de la tubería de suministro para alcanzar a la válvula de suministro. Mantenga un mínimo de 8" de curva para evitar una torcedura. Inserte la tubería PEX gris de suministro en la válvula de suministro. La tubería PEX gris debe tener contacto con el fondo del agujero dentro de la válvula de suministro. Deslice la manga plástica (casquillo) por el tubo hasta que se enganche con la parte superior de la válvula de suministro.

**E.** Deslice la tuerca sobre la manga plástica (casquillo). Comience a darle vuelta para apretar la tuerca con la mano a la conexión de la válvula de suministro para evitar rosquear al contrario. Con la llave de agua, gire la tuerca hasta que se sienta apretada. Apriete la tuerca una vuelta más. Deslice la cubierta o tapa decorativa y las cubiertas hacia abajo contra la parte superior de la tuerca. Repita con la otra tubería de suministro. Abra el agua, examine por si hay fugas.

*Acabados adicionales que hacen juego con las tapas de metal decorativas para las tuberías del suministro disponibles en cromo, acero, y los acabados de bronce Venetian Bronze®, y Champagne Bronze™.*

**A.** Déterminez la longueur du tuyau d'arrivée d'eau gris en PEX à raccorder au robinet d'alimentation. Sectionnez le tuyau au moyen d'un outil tranchant comme un couteau pour tuyau en PEX ou un couteau tout usage.

Faites une coupe d'équerre et enlevez les bavures. Reportez-vous aux instructions pour l'installation sur mesure des tuyaux d'alimentation gris en PEX.

**B.** À l'aide d'un coupe-tuyau ou d'un outil similaire, sectionnez la gaine décorative de sorte qu'elle soit environ 2 pouces plus courte que le tuyau d'arrivée d'eau gris en PEX. Prenez soin d'enlever les bavures entièrement à l'extrémité. Glissez le capuchon décoratif et la gaine décorative sur le tuyau d'arrivée d'eau gris en PEX. Prenez soin de glisser le capuchon sur la partie supérieure de la gaine décorative pour prévenir l'usure du tuyau d'arrivée d'eau gris en PEX.

**C.** Glissez la gaine décorative inférieure sur l'extrémité inférieure de la gaine décorative du tuyau d'arrivée d'eau. Montez l'écrou et le manchon en plastique (bague d'extrémité incluse avec le robinet) sur le tuyau d'arrivée d'eau gris en PEX. Assurez-vous d'orienter correctement le manchon en plastique (bague) (reportez-vous à C-2). Reportez-vous aux instructions d'installation sur mesure des raccords du robinet pour obtenir des précisions sur la réinstallation de l'écrou et du manchon en plastique (bague). **NOTE : L'omission d'installer le manchon en plastique (bague) dans le bon sens entraînera le débranchement du raccord et de possibles dégâts d'eau.** N'utilisez aucun manchon de métal (bague d'extrémité) qui pourrait avoir été fourni avec le robinet d'alimentation.

**D.** Cintrez soigneusement la gaine décorative pour qu'elle puisse atteindre le robinet d'alimentation. Assurez-vous que le rayon de courbure a au moins 8 pouces pour éviter de produire un pincement. Introduisez le tuyau d'arrivée d'eau gris en PEX dans le robinet d'alimentation. Le tuyau d'alimentation gris en PEX doit entrer en contact avec le fond du trou à l'intérieur du robinet d'alimentation. Glissez le manchon en plastique (bague) vers le bas sur le tube pour le solidariser avec le dessus du robinet d'alimentation.

**E.** Glissez l'écrou sur le manchon en plastique (bague). Vissez d'abord l'écrou à la main sur le raccord du robinet d'alimentation pour éviter de fausser le filetage. Avec une clé, serrez ensuite l'écrou jusqu'à ce que vous rencontriez une résistance, puis faites un tour supplémentaire. Glissez la gaine décorative et le capuchon décoratif jusqu'à ce qu'ils s'appuient contre la partie supérieure de l'écrou. Répétez l'opération pour l'autre tuyau d'arrivée d'eau. Rétablissez l'alimentation en eau et vérifiez l'étanchéité.

*D'autres gaines décoratives sont offertes dans les finis agencés suivants : chrome, acier inoxydable, Venetian Bronze® et Champagne Bronze™.*