

## Description

Introducing our high-performance faucet designed for efficiency and durability. This chrome-finished deckmount fixture boasts a flow rate of 1.5 gpm (5.7 L/min) with a smooth end outlet delivering a consistent laminar spray. The infrared sensor ensures touchless and hygienic operation, combining convenience with advanced technology. Powered by a hardwire operation at 24 VAC, this wallmount faucet guarantees enduring durability. The (R99) gooseneck spout measures 9.0" (229 mm) in length and stands at 12.0" (305 mm) high, providing both functionality and an elegant design. Crafted with a one-piece cast main body, this faucet guarantees durability, while the solenoid and controller are neatly housed in a surface mount housing, enhancing the fixture's overall aesthetic appeal. Elevate your space with this reliable and stylish faucet that seamlessly integrates performance and sophistication.

## Specification

- Flow Rate: 1.5 gpm (5.7 L/min) smooth end laminar
- Sensor Type: Infrared
- Power Supply: Hardwire operated (24 VAC)
- Finish: Chrome
- Mounting Type: Deckmount
- Spout Type: 9.0" (229 mm) 3/8" IPS brass pipe rigid/swivel smooth end gooseneck spout
- One piece cast main body
- Solenoid and Controller in Surface Mount Housing

## Features

- Operation: H<sub>2</sub>Optics® sensing technology
- Requires no external adjustments, ensuring hassle-free operation.
- Adjustable Sensing Range and Timeout: Customize sensing range and timeout settings based on specific preferences and needs.
- Serviceable Filter Screen: Equipped with a conveniently serviceable filter screen located upstream of the valve.
- Deckmount Electronic Gooseneck Faucet: A versatile deckmount design with an electronic gooseneck faucet for efficient and stylish functionality.
- Hands-Free Operation: Allows for touchless operation, promoting hygiene and convenience.

## Operation

- Designed for routine 180°F (82°C) disinfection cycles up to 30 mins

## Required Accessories

- 060704A - Transformer 20VA, 120/24Vac for up to 5 Units
- 060771A - Transformer 40VA, 120/24Vac for up to 10 Units

## Optional Accessories

- 060546A - 4.0" (102 mm) Cover plate
- 060547A - 8.0" (203 mm) Cover plate
- 063268A - Battery backup assembly for surface mount box (Batteries included) See DSP-BBBox for detailed specification.
- 063266A - Plug-in power supply
- 061406A - Plug-In with Battery Backup
- 061256A - 36.0" (914mm) Sensor Cable Extension
- 063272A - Ganging cable
- 060651A - 3 Position Switch See DSP-ELACC for detailed specification
- R2570-MIXLF or R3270-MIXLF - Mixing valve recommended for tempered water if desired



## Notes

- Pressure Recommendations: For optimal performance, maintain a system pressure between 20 and 80 psi (138 and 552 kPa) static. While this product can operate up to a maximum of 125 psi (862 kPa) static (per ANSI and CSA requirements), pressures exceeding 80 psi (552 kPa) are not recommended. In cases of thermal expansion or leaking pressure reducing valves, the use of expansion tanks or relief valves is advised to prevent the system from exceeding its maximum intended pressure setting.

## Complies With

- ASME A112.18.1 / CSA B125.1
- ICC / ANSI A117.1
- EPA WaterSense® listed
- Verified compliant with 0.25% weighted average Pb content regulations
- Certified to NSF/ANSI 372 - Drinking Water System Components - Lead Content
- Models are found to have a Q Value of ≤ 1 of NSF/ANSI/CAN 61 Drinking Water System Components – Health Effects



(Contact Delta Representative for State/Provincial and/or Local Approvals)

Dimensions are for reference only, measurements may vary ± 0.25" (6 mm). Maximum flow rates - 60 psi (414 kPa).

WaterSense® is a registered trademark of the U.S. Environmental Protection Agency.

Masco Canada Limited reserves the right (1) to make changes in specifications and materials, and (2) to change or discontinue models, both without notice or obligation. See current full-line price book or [www.deltafaucet.ca](http://www.deltafaucet.ca) for finish options and product availability.

© 2026 Masco Canada Limited  
350 South Edgeware Rd, St Thomas, Ontario, Canada N5P 4L1  
1-800-387-8277

**1500TF3370-R99**

This spec was produced on February 06, 2026.

### Description

Voici notre robinet haute performance, conçu pour l'efficacité et la durabilité. Ce robinet chromé installé sur plan offre un débit de 1,5 gal/min (5,7 L/min) et une sortie à extrémité lisse qui produit un jet laminaire constant. Le capteur infrarouge assure un fonctionnement sans contact et hygiénique, alliant commodité et technologie de pointe. Alimenté par connexion câblée de 24 VCA, ce robinet installé au mur garantit une durabilité à toute épreuve. Le bec à col de cygne (R99) mesure 9,0 po (229 mm) de longueur et 12,0 po (305 mm) de hauteur, offrant à la fois fonctionnalité et un design élégant. Fabriqué à partir d'un corps moulé d'une seule pièce, ce robinet garantit une grande durabilité, tandis que le solénoïde et le contrôleur sont soigneusement logés dans un boîtier à installer en surface, ce qui améliore l'esthétique générale de l'appareil. Rehaussez votre espace avec ce robinet fiable et élégant qui allie harmonieusement performance et sophistication.

### Spécifications

- Débit : Bec laminaire à extrémité lisse 1,5 gal/min (5,7 L/min)
- Type de capteur : Infrarouge
- Alimentation électrique : Fonctionnement câblé (24 VCA)
- Fini : Chrome
- Type d'installation : sur pont
- Type de bec : Bec col de cygne pivotant à extrémité lisse de 9,0 po (229 mm)/ tuyau en laiton IPS de 3/8 po
- Corps moulé d'une seule pièce
- Solénoïde et contrôleur dans le boîtier installé en surface

### Caractéristiques

- Fonctionnement : Technologie de détection H<sub>2</sub>Optics<sup>MD</sup>
- Ne nécessite aucun réglage externe, assurant un fonctionnement sans problème.
- Portée de détection et fonction de temporisation réglables : Personnalisez la portée de détection et la fonction de temporisation de vos préférences et besoins spécifiques.
- Le filtre grillagé amovible : Équipé d'un filtre grillagé amovible en amont de la soupape
- Robinet électronique à bec en col de cygne installé sur pont : un design polyvalent à montage sur plan avec un robinet électronique à col de cygne pour une fonctionnalité efficace et élégante.
- Fonctionnement mains libres : permet une utilisation sans contact, favorisant l'hygiène et la commodité.

### Opération

- Conçu pour des cycles de désinfection de routine à 180 °F (82 °C) jusqu'à 30 minutes

### Accessoires requis

- 060704A - Transformateur 20 VA, 120/24 VCA pour une utilisation avec un maximum de 5 unités
- 060771A - Transformateur 40 VA, 120/24 VCA pour une utilisation avec un maximum de 10 unités

### Accessoires en option

- 060546A - 4,0 po (102 mm) Plaque de couverture
- 060547A - 8,0 po (203 mm) Plaque de couverture
- 063268A - Ensemble de batterie de secours pour le boîtier installé en surface (piles incluses) Consultez « DSP-BBBox » pour des spécifications détaillées.
- 063266A - Alimentation enfichable



- 061406A - Enfichable avec batterie de secours
- 061256A - 36,0 po (914mm) Rallonge du câble du capteur
- 063272A - Câble de regroupement
- 060651A - Interrupteur à 3 positions Consultez « DSP-ELACC » pour des spécifications détaillées.
- R2570-MIXLF ou R3270-MIXLF - Mitigeur recommandé pour l'eau tempérée, si désiré

### Notes

- Recommandations de pression : pour des performances optimales, maintenez une pression statique entre 20 et 80 psi (138 et 552 kPa) dans le système. Ce produit fonctionnera jusqu'à un maximum de 125 PSI (862 kPa) statique (selon les exigences ANSI et CSA). Cependant, nous ne recommandons pas des pressions supérieures à 80 PSI. En cas de dilatation thermique ou de fuite des réducteurs de pression, l'utilisation des réservoirs d'expansion ou de soupapes de décompression est conseillée pour garantir que le système ne dépasse jamais la pression maximale prévue.

### Conforme à

- ASME A112.18.1 / CSA B125.1
- ICC / ANSI A117.1
- Étiquetés EPA WaterSense<sup>MD</sup>
- Conformité vérifiée avec les règlements concernant le poids moyen de 0,25 % du contenu en Pb
- Certifié NSF/ANSI 372 - Composants des systèmes d'eau potable - Teneur en plomb
- Les modèles ont une valeur Q ≤ 1 selon la norme NSF/ANSI/CAN 61 Composants des systèmes d'eau potable – Effets sur la santé.



(Communiquez avec un représentant Delta pour connaître les approbations État/Province et/ou locales.)

Les dimensions ne sont fournies qu'à titre de référence seulement, les mesures peuvent varier de ± 0,25 po (6 mm). Volumes des chasses d'eau - 60 psi (414 kPa).

WaterSense<sup>MD</sup> est une marque déposée de l'Agence de protection de l'environnement des États-Unis.

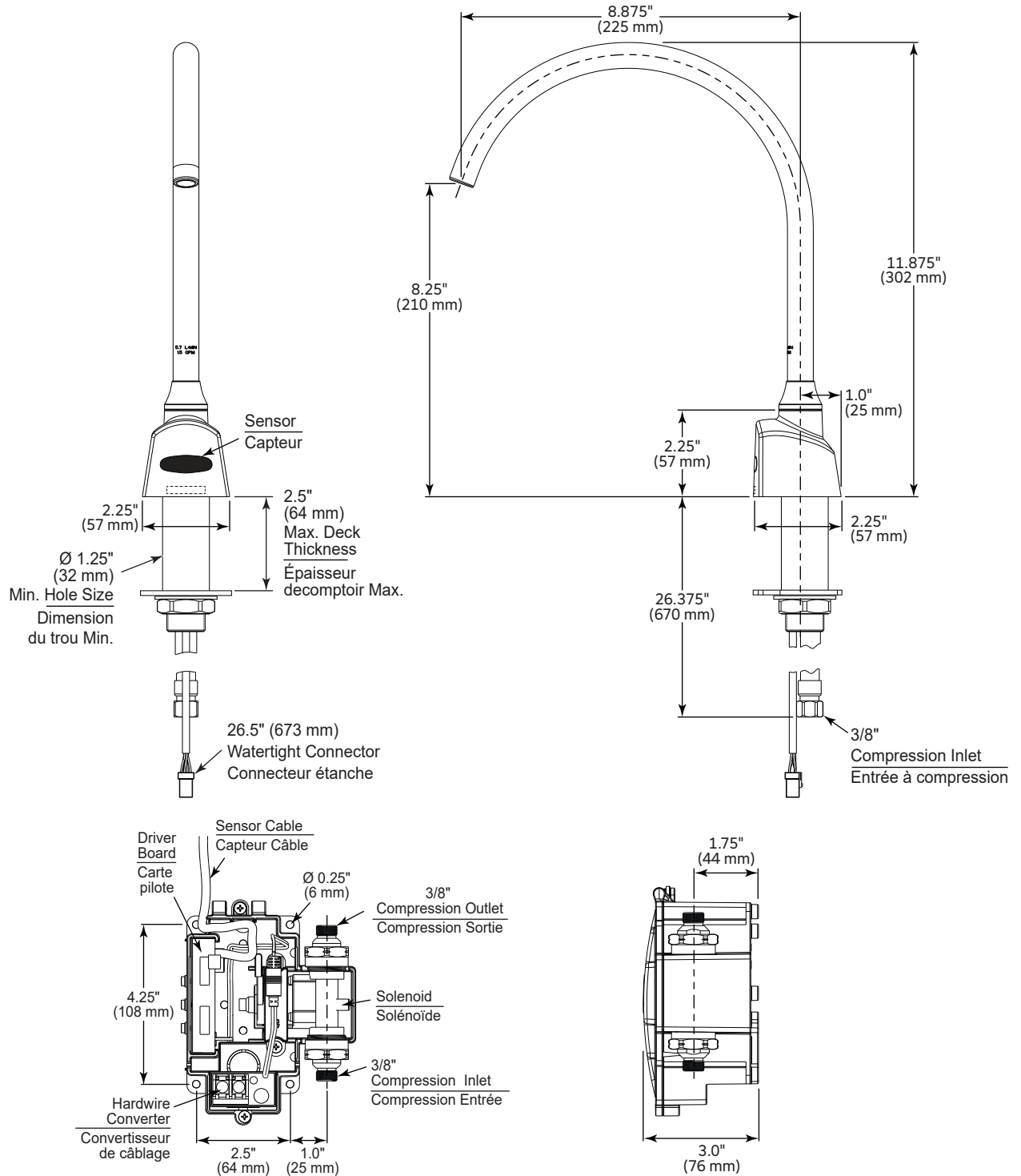
Masco Canada Limited se réserve le droit (1) d'effectuer des changements dans les spécifications et les matériaux, et (2) de modifier ou d'abandonner certains modèles, dans les deux cas sans préavis ni obligation. Consultez le livre des prix courants de la gamme complète ou [www.deltafaucet.ca](http://www.deltafaucet.ca) pour la disponibilité des produits et des options.

© 2026 Masco Canada Limited  
350 South Edgeware Rd, St Thomas, Ontario, Canada N5P 4L1  
1-800-387-8277

## 1500TF3370-R99

Ces spécifications ont été produites le February 06, 2026.

# 1500TF3370-R99



Dimensions are for reference only, measurements may vary ± 0.25" (6 mm). Maximum flow rates - 60 psi (414 kPa).

WaterSense<sup>®</sup> is a registered trademark of the U.S. Environmental Protection Agency.

Masco Canada Limited reserves the right (1) to make changes in specifications and materials, and (2) to change or discontinue models, both without notice or obligation. See current full-line price book or [www.deltafaucet.ca](http://www.deltafaucet.ca) for finish options and product availability.

Les dimensions ne sont fournies qu'à titre de référence seulement, les mesures peuvent varier de ± 0,25 po (6 mm). Volumes des chasses d'eau - 60 psi (414 kPa).

WaterSense<sup>MD</sup> est une marque déposée de l'Agence de protection de l'environnement des États-Unis.

Masco Canada Limited se réserve le droit (1) d'effectuer des changements dans les spécifications et les matériaux, et (2) de modifier ou d'abandonner certains modèles, dans les deux cas sans préavis ni obligation. Consultez le livre des prix courants de la gamme complète ou [www.deltafaucet.ca](http://www.deltafaucet.ca) pour la disponibilité des produits et des options.

© 2026 Masco Canada Limited  
350 South Edgeware Rd, St Thomas, Ontario, Canada N5P 4L1  
1-800-387-8277

## 1500TF3370-R99

This spec was produced on February 06, 2026.

Ces spécifications ont été produites le February 06, 2026.